

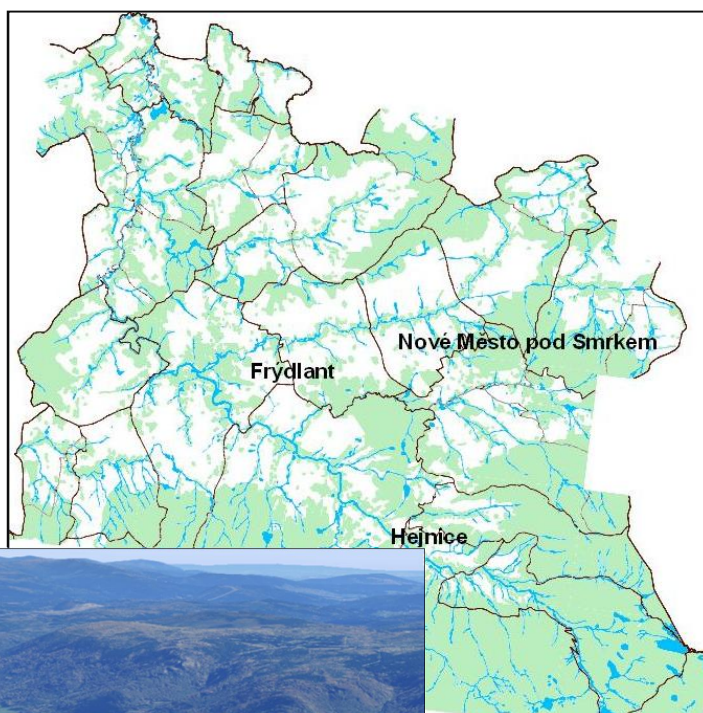
## AKTUALIZACE PRVKUK FRÝDLANTSKA (Z ROKU 2016)

### OZNÁMENÍ KONCEPCE

podle přílohy č. 7 zákona č. 100/2001 Sb., o posuzování vlivů na životní prostředí, ve znění pozdějších předpisů (S.E.A.)

STUPEŇ PROJEKTOVÉ DOKUMENTACE:  
Studie

DATUM:  
07/2017



zpracovatel Oznámení (SEA):

**SWECO** 

Sweco Hydroprojekt a.s.

výtisk č. **XX**

---

## AKTUALIZACE PRVKUK FRÝDLANTSKA (Z ROKU 2016)

### OBSAH:

#### OZNÁMENÍ KONCEPCE

#### PŘÍLOHY OZNÁMENÍ:

- G.1 Stručný popis posuzovaného návrhu Koncepce – text (součást Oznámení)
- G.2 Stručný popis posuzovaného návrhu Koncepce – zakres návrhu opatření v oblasti vodárenství do mapy
- G.3 Stručný popis posuzovaného návrhu Koncepce – zakres návrhu opatření v oblasti odkanalizování a čištění odpadních vod do mapy
- G.4 Shrnutí problematiky možného ovlivnění hydrogeologických poměrů v dotčeném území Koncepce v souvislosti s postupem těžby v dole Turów
- G.5 Předběžné posouzení vlivu Koncepce na přírodní poměry

---

## AKTUALIZACE PRVKUK FRÝDLANTSKA (Z ROKU 2016)

### OBSAH:

#### OZNÁMENÍ KONCEPCE

#### PŘÍLOHY OZNÁMENÍ:

- G.1 Stručný popis posuzovaného návrhu Koncepce – text (součást Oznámení)
- G.2 Stručný popis posuzovaného návrhu Koncepce – zakres návrhu opatření v oblasti vodárenství do mapy
- G.3 Stručný popis posuzovaného návrhu Koncepce – zakres návrhu opatření v oblasti odkanalizování a čištění odpadních vod do mapy
- G.4 Shrnutí problematiky možného ovlivnění hydrogeologických poměrů v dotčeném území Koncepce v souvislosti s postupem těžby v dole Turów
- G.5 Předběžné posouzení vlivu Koncepce na přírodní poměry

---

## AKTUALIZACE PRVKUK FRÝDLANTSKA (Z ROKU 2016)

### OBSAH:

#### OZNÁMENÍ KONCEPCE

#### PŘÍLOHY OZNÁMENÍ:

- G.1 Stručný popis posuzovaného návrhu Koncepce – text (součást Oznámení)
- G.2 Stručný popis posuzovaného návrhu Koncepce – zakres návrhu opatření v oblasti vodárenství do mapy
- G.3 Stručný popis posuzovaného návrhu Koncepce – zakres návrhu opatření v oblasti odkanalizování a čištění odpadních vod do mapy
- G.4 Shrnutí problematiky možného ovlivnění hydrogeologických poměrů v dotčeném území Koncepce v souvislosti s postupem těžby v dole Turów
- G.5 Předběžné posouzení vlivu Koncepce na přírodní poměry